

FERME DES P'TITS MONSTRES

RESTITUTION
de la présentation du projet de la
micro ferme
pédagogique
11 décembre 2024

**CENTRE SOCIAL
JACQUES BREL**
RUE DE LA
POIX VERTE



**BAS-PAYS
ATELIER**
JARDINS FAMILIAUX
DE LA CORNICHE
DES FORTS

Ordre du jour

FERME DES P'TITS MONSTRES

Introduction et présentation générale MAM & micro-ferme

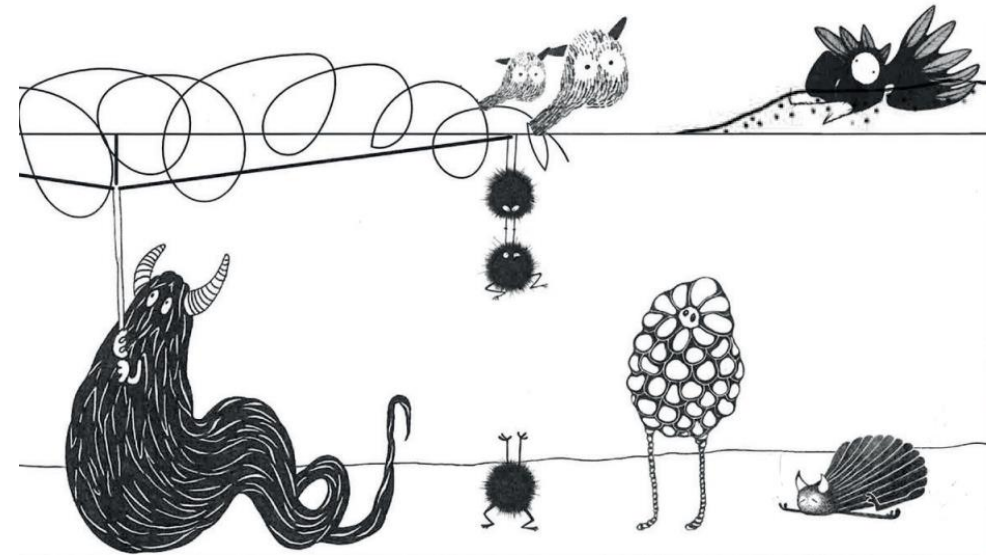
Résultats de l'étude de faisabilité

Présentation du projet de la micro-ferme

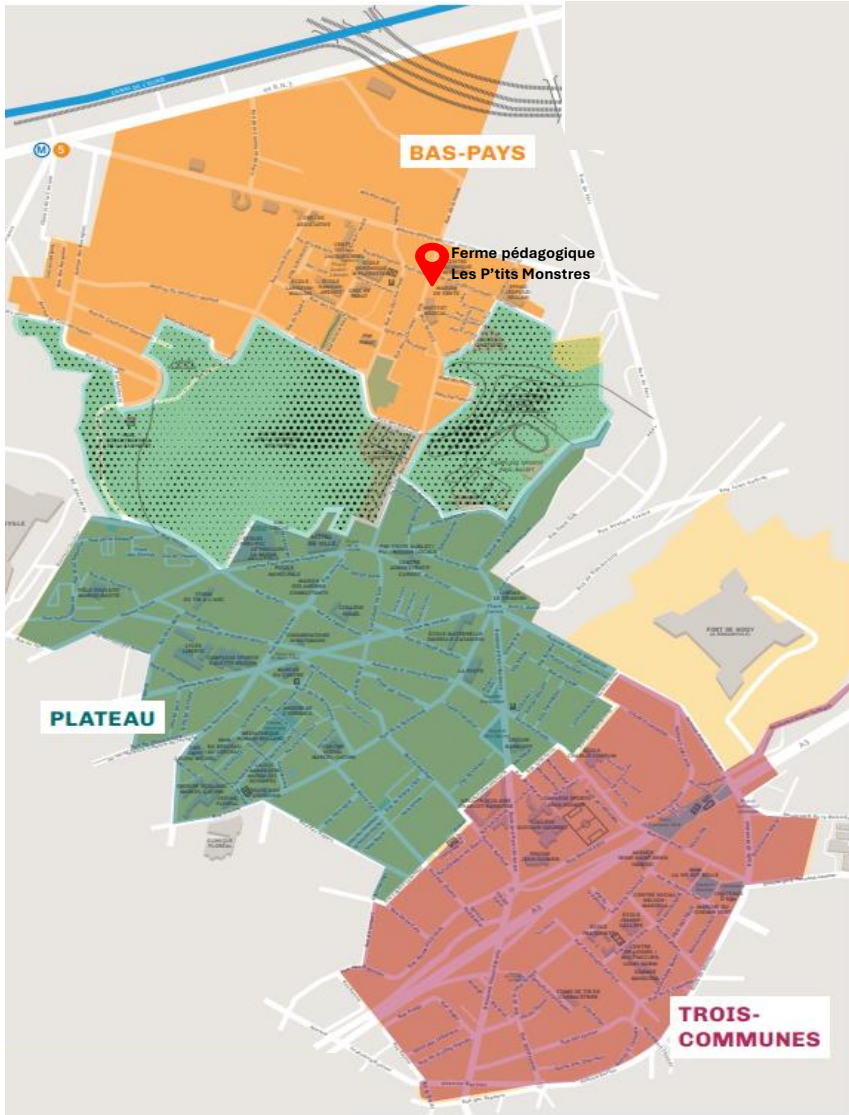
Un projet par et pour les habitant.e.s !

Tour de salle & recueil des envies et craintes des habitant.e.s

Conclusion



INTRODUCTION

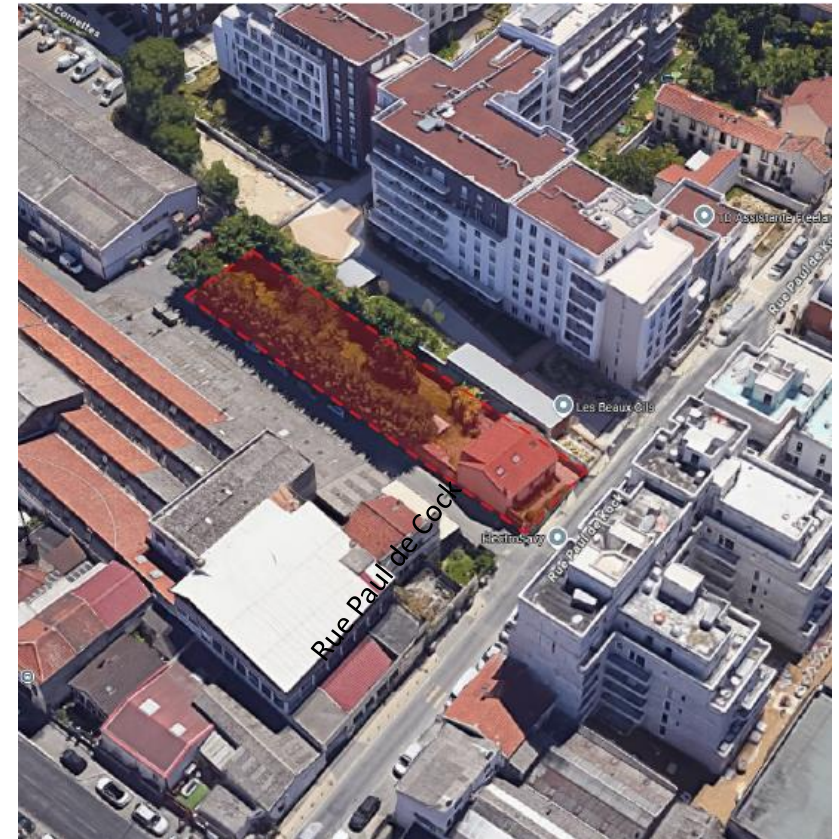


Le contexte d'urbanisme transitoire

Acquisition par la Ville du Pavillon au 174, rue Paul De Cock en 2023.

Urbanisme transitoire dans l'attente de la requalification de la parcelle suite au départ du CTM programmé vers 2029-32.

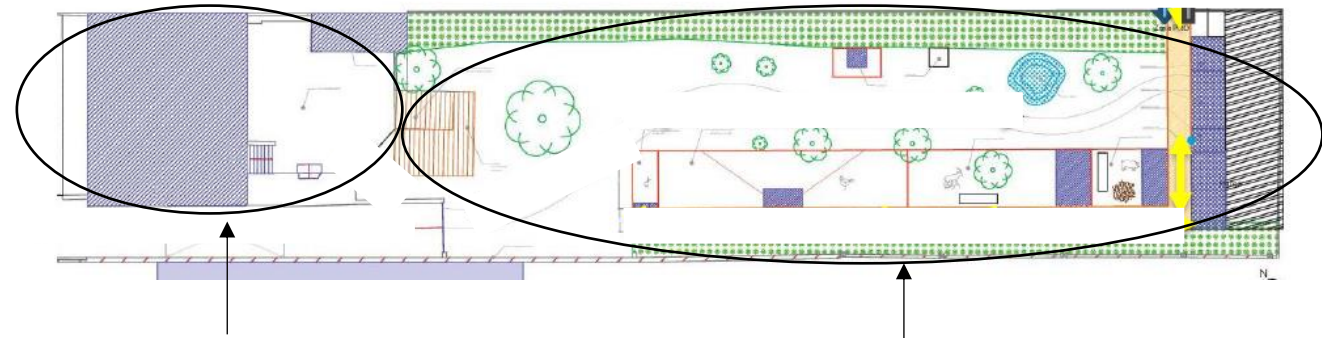
Pavillon de 120 m²
Jardin de 600 m²



Implantation d'une Maison des Assistantes Maternelles (MAM) & une micro-ferme pédagogique dans le quartier des Bas-Pays

Les enjeux du projet

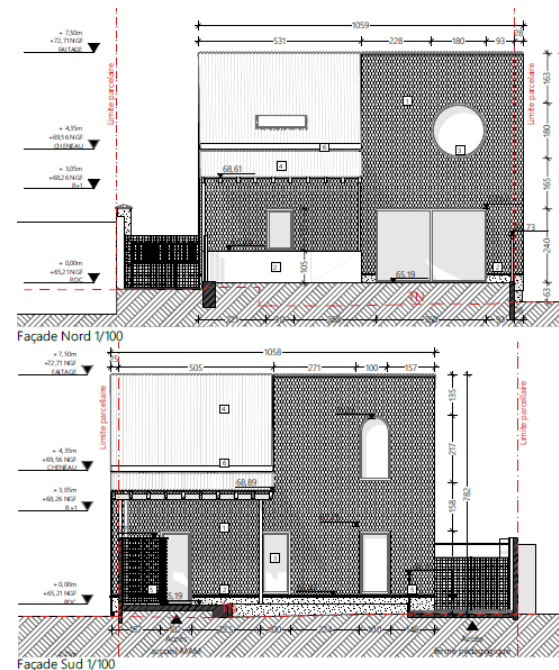
- Développer de **nouveaux espaces** d'agriculture urbaine dans toute la ville
- Créer un espace de vie et de convivialité dans le **quartier des Bas-Pays** autour de la petite enfance
- **Impliquer les habitant.e.s** intéressé.e.s dans cette dynamique
- Créer des passerelles avec les **potagers municipaux** de la Corniche des Forts
- Enjeu d'un projet dans une **démarche de réemploi**, avec des structures de l'usine des transitions



MAM

Micro-ferme pédagogique

PLAN DES FACADES APRES TRAVAUX EST/OUEST



Objectifs de la micro-ferme

- Avant tout pédagogique et ludique
- Contact avec des animaux de ferme
- Respect du bien-être animal
- Des espaces pour le public et les habitants pour se reposer, se détendre, accueillir ponctuellement des spectacles...
- Chantier d'insertion



La Maison des Assistantes Maternelles (MAM)

Rénovation du Pavillon par RIVE ARCHITECTES

Pilotage du chantier : Direction de l'architecture

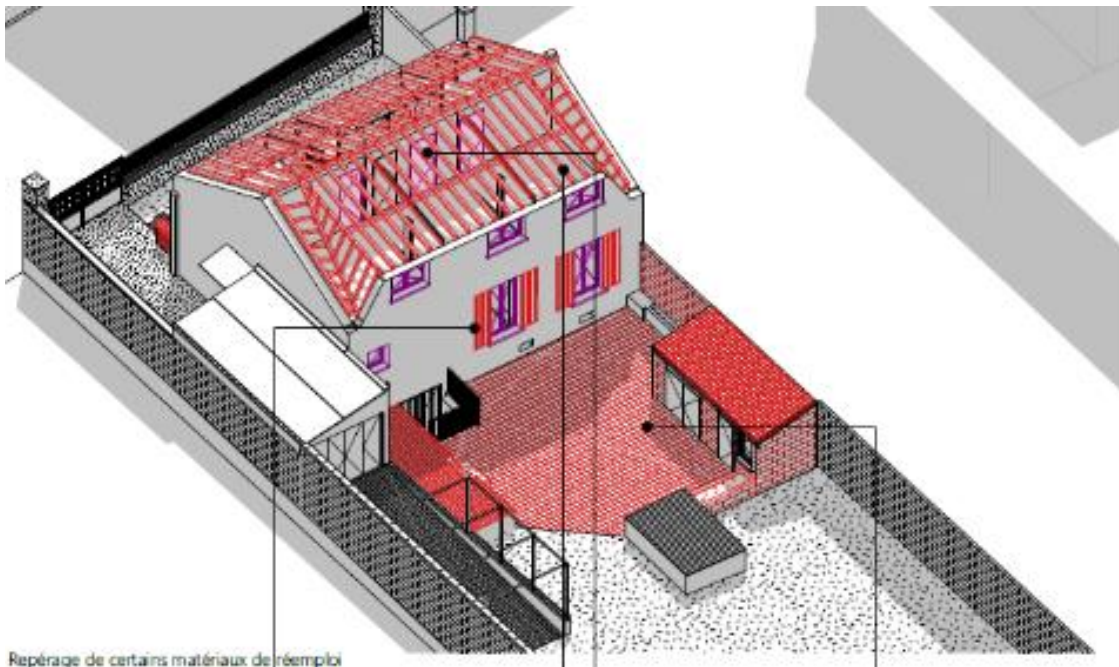
Pilotage du projet : Direction Education et Petite Enfance

- Pavillon de 120 m²
- Accueil prévu pour 12 enfants
- Lancement de l'AMI pour la sélection des assistantes maternelles
- Convention de mise à disposition de l'espace public
- Ouverture en septembre 2025

 + d'info : relais petite enfance (quartier Marcel Cachin)

LE CALENDRIER

- 21 novembre : dépôt du permis de construire
- Avril-août 2025 : travaux MAM
- Mai-juillet 2025 : réalisation des enclos et du kiosque avec chantiers participatifs
- Juillet 2025 : aménagement de la mare et de la terrasse attenante au kiosque
- Fin août : chantier participatif festif
- Septembre : Plantations, arrivée des animaux , lancement de la buvette et des activités pédagogiques, Inauguration et fête des 3 nouveaux sites d'agriculture urbaine à Romainville



Repérage de certains matériaux de réemploi

La MAM

Projet par la direction de l'Architecture de la Ville (Youssef Jallouli)

Rénovation du Pavillon par RIVE ARCHITECTES

Mission de coordination générale du chantier, en lien avec

- Atelier r. are (+TerraMano + atelier variable...)
- Wagonlandscaping
- L'ensemble des entreprises + bailleurs de la Ville

Quelques principes forts :

- Façade en tuiles de bois en écaille
- Maximisation des vues sur le jardin
- Réemploi des matériaux



Bloc porte + huisserie bois
Dimension : Variable
Quantité disponible : 10 portes



Pavé enherbé en pierre
Dimension : L x l : env. 25x20cm
Quantité disponible : 56 m²



Volet bois
Dimension : L x l : 20x48 cm
Quantité disponible : 4 volets soit env. 10 m²



Panne et chevron bois
Dimension : L x l : 7x5 cm (chevron) 15x7cm (panne)
Quantité disponible env. + de 200 m³



Façade
Bardeau de bois en écailles
Lasure verte sauge

Ordre du jour

FERME DES P'TITS MONSTRES

Introduction et présentation générale MAM & micro-ferme

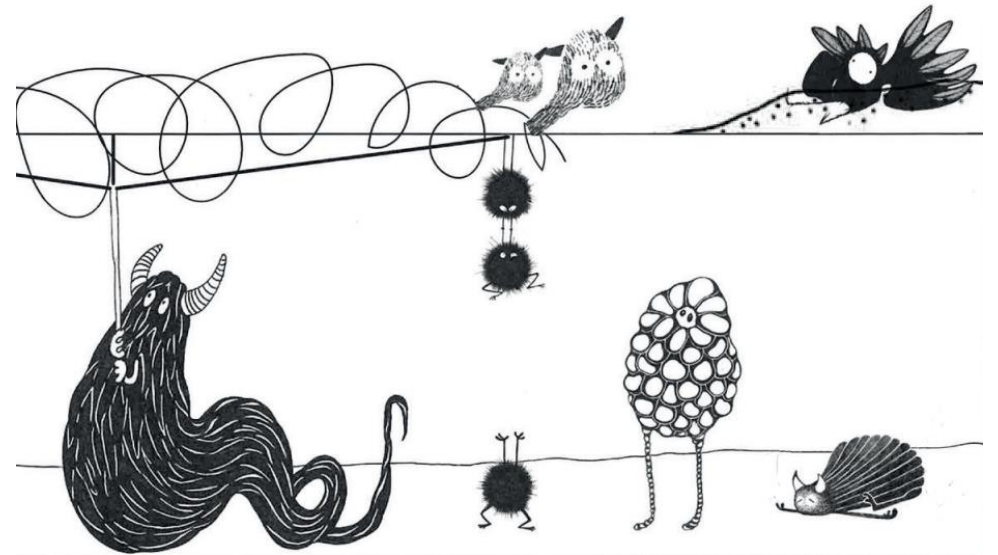
Résultats de l'étude de faisabilité

Présentation du projet de la micro-ferme

Un projet par et pour les habitant.e.s !

Tour de salle & recueil des envies et craintes des habitant.e.s

Conclusion



Une étude de faisabilité réalisée par la Chambre Régionale d'Agriculture Ile-de-France au printemps 2024 pour :

- Accompagner la Municipalité dans la mise en place d'un projet conforme à la réglementation (sanitaire, bien-être animal, circulations...)
- Faire des recommandations en termes d'aménagements des espaces, du choix du cheptel, d'organisation des flux...
- Valider les plans de la micro-ferme proposés par Wagon landscaping et atelier r.are



L'ETUDE REGLEMENTAIRE

- Législation assez floue concernant les fermes pédagogiques
- Les éléments à prendre en compte :
 - La détention d'animaux d'élevage
 - Le bien-être animal
 - Les bonnes pratiques d'hygiène
 - Le droit du travail
 - La pollution du sol
 - L'accueil du public
(conseillé : maximum 55 personnes sur le site)
- **Statut d'élevage familial** (et non pas professionnel) : pas de distance minimale indiquée par rapport aux habitations, mais respect nécessaire du voisinage (cf. Règlement Sanitaire Départemental - RSD).



Le poulailler de la Ferme de Paris

© Clément Dorval / Ville de Paris

REGLES DE BIOSECURITE

- **Biosécurité:** ensemble de mesures préventives et réglementaires destinées à limiter le risque d'introduction et de propagation d'agents pathogènes (microbes), dans l'objectif principal d'empêcher
 - l'apparition des maladies chez les animaux
 - l'apparition des maladies chez les humains
 - limiter l'impact des effluents de la ferme sur l'environnement
- Formation de l'équipe en octobre 2024 et poursuite en 2025 pour mettre en place :
 - **Des protocoles stricts** (gestion des flux, arrivée des animaux, procédures de nettoyage, bonnes pratiques d'hygiène, gestion des déchets, accès des visiteurs, nettoyage des mains...)
 - **Mesure de préventions** contre la grippe aviaire, peste porcine africaine (même si élevage familial non concerné)

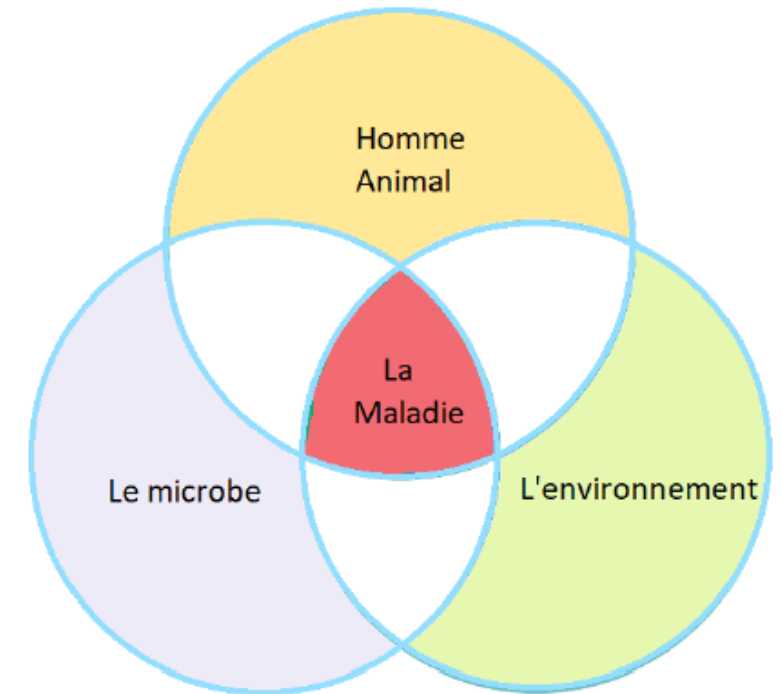


FIGURE 1 : LE PRINCIPE DE BIOSECURITE

TABLEAU 2 : TABLEAU COMPARATIF DES RESULTATS D'ANALYSES ETM AVEC LES VASAU DU GUIDE REFUGE

Polluants	VASAU 1 (mg/kg)	VASAU 2 (mg/kg)	Romainville (mg/kg)
Plomb (Pb)	53,70	100	378
Cadmium (Cd)	0,51	1	0,95
Mercure (Hg)	0,32	0,64	1,31
Cuivre (Cu)	28,00	84	185,2
Zinc (Zn)	88	264	442
Nickel (Ni)	31,2	62,4	29,1
Chrome (Cr)	65,2	130,4	40

POLLUTION DU SOL

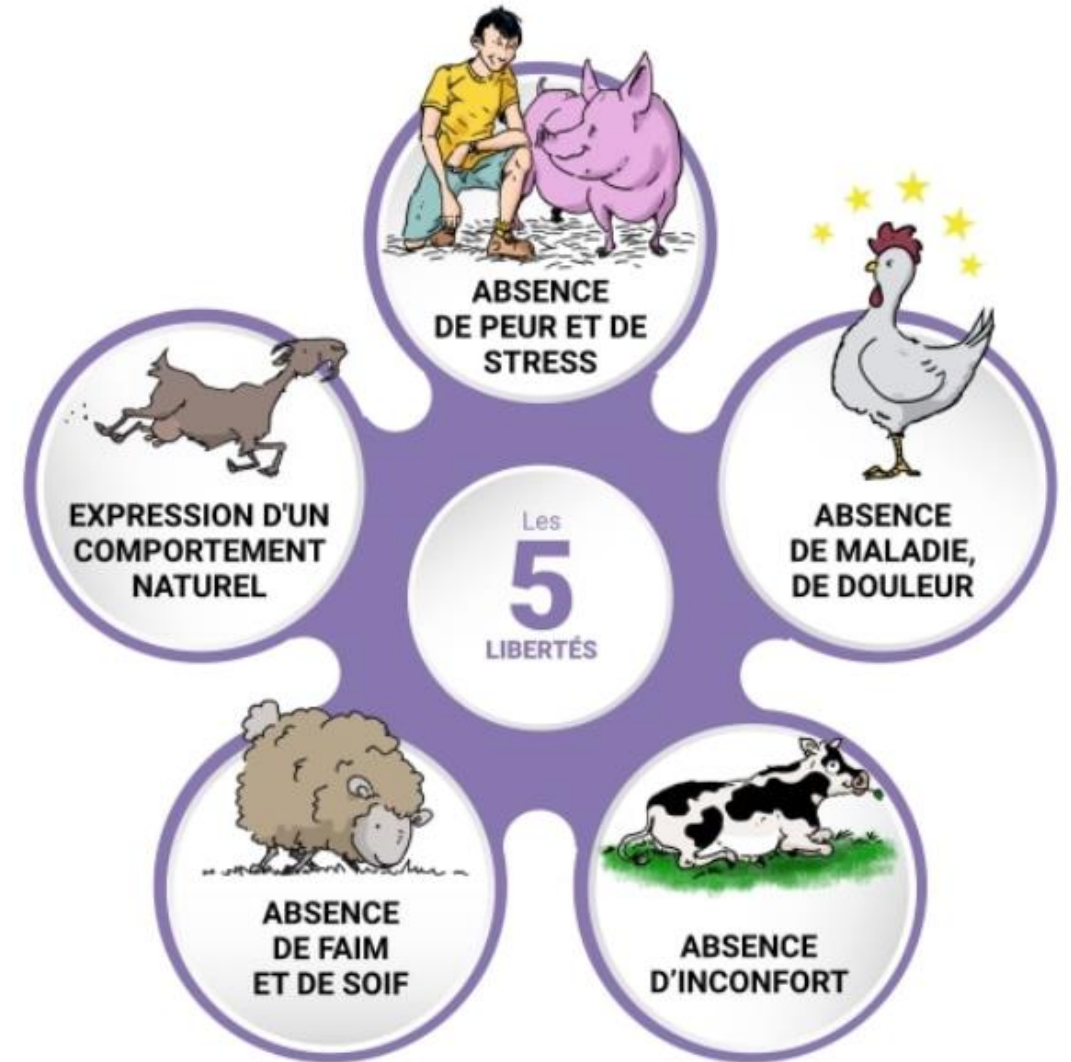
- **Tests de pollution/contamination du sol en mars 2024 :**
 - Tests réalisés sur l'ensemble du jardin
 - Teneurs anormalement élevées en plomb, mercure, cuivre et Zinc et hydrocarbures

- **Implications :**
 - Risque d'inhalation + ingestion de la terre : recommandation de s'isoler de la terre contaminée : **apport de 20 cm de terre végétale sur l'ensemble du terrain** (juillet 2024) pour éviter tout risque de contact avec la terre

 - Risque d'ingestion des légumes cultivés : **pas de culture possible en pleine terre** ; si potager, à réaliser dans des bacs

RESPECT DU BIEN-ÊTRE ANIMAL

- **Au cœur du projet de la micro-ferme pédagogique**
- **Loi du 10 juillet 1976 :**
 - Tout animal étant un être sensible doit être placé par son propriétaire dans des conditions compatibles avec les impératifs biologiques de son espèce
- **5 principes directeurs :**
 - Ne pas souffrir de faim, de soif et de malnutrition
 - Ne pas souffrir d'inconfort physique et thermique
 - Être indemne de douleurs, de blessures et de maladies
 - Avoir la possibilité d'exprimer les comportements normaux de son espèce
 - Être protégé de la peur et de la détresse



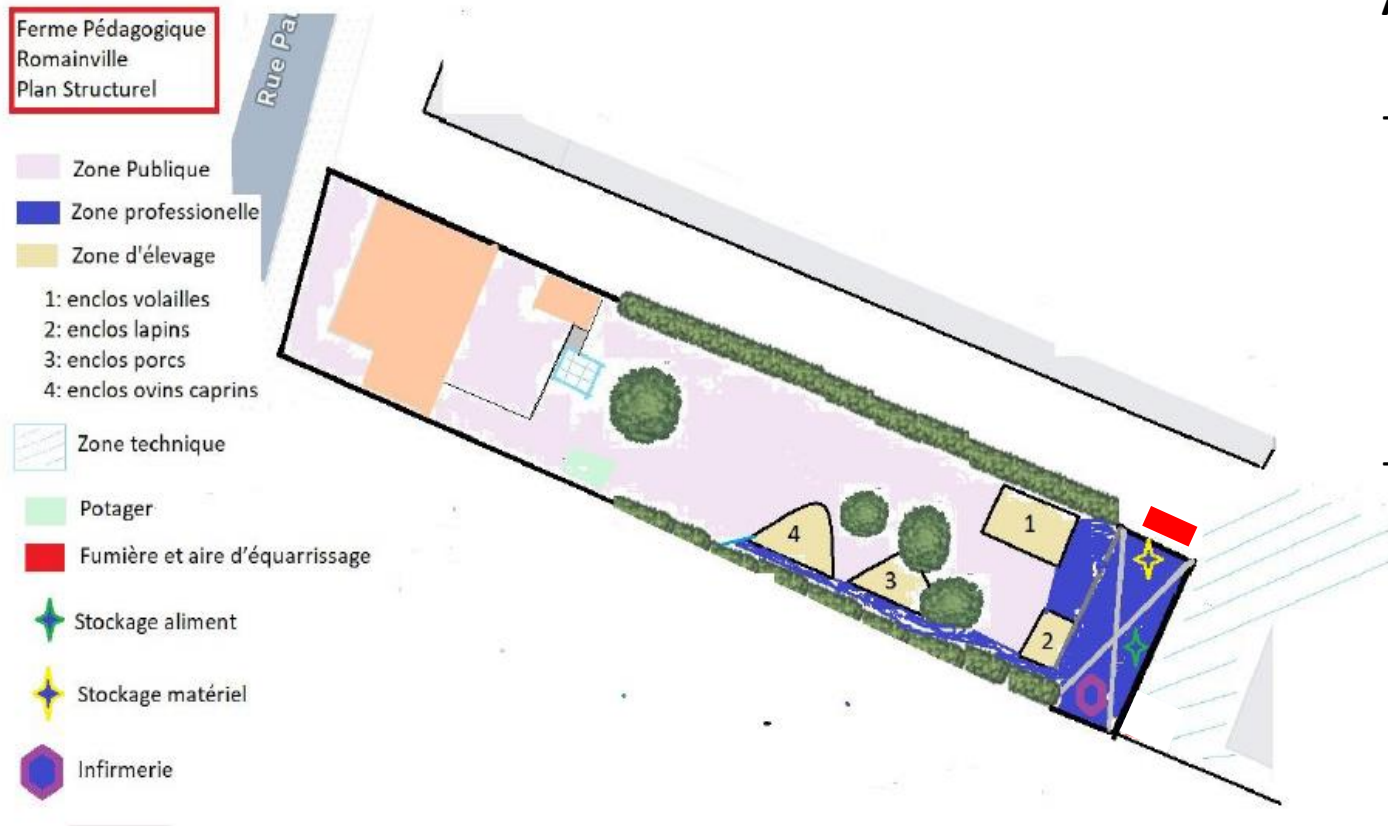


FIGURE 4 : PREMIER PLAN DE ZONAGE ENVISAGE, REALISATION CARIDF

AMENAGEMENT ET GESTION DES FLUX

- **Enjeux :**
 - Le respect des règles de biosécurité
 - Définition des espaces
 - La gestion des flux (personnel, public, intervenants extérieurs)
- **Trois zones distinctes :**
 - Zone publique : accueil des visiteurs
 - Zone professionnelle
 - Zone d'élevage (enclos des animaux)

GESTION DES FLUX DE LA MICRO-FERME

- Les flux « publics » ne doivent pas croiser les flux professionnels dans le temps et/ou l'espace
- **Trois principes**
 - Marche en avant dans l'espace
 - Gestion temporelle pour que les flux « sales » ne croisent pas les flux « propres »
 - Nettoyage systématique après gestion du flux sale (cf. évacuation du fumier)
- **Le stockage « sale » est séparé du stockage « propre »**

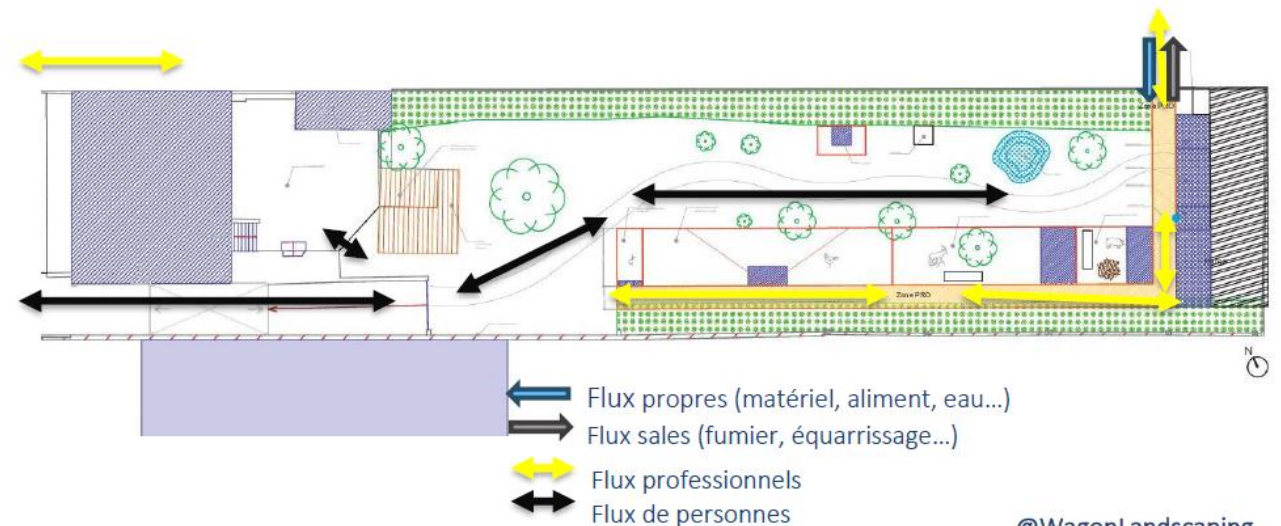
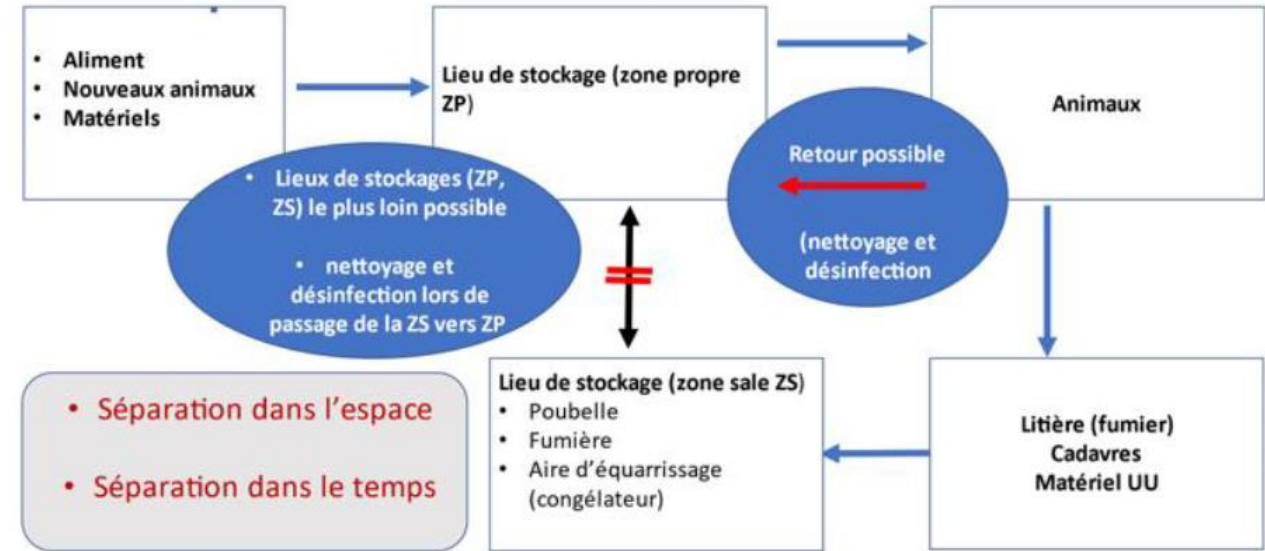


FIGURE 6 : GESTION DES FLUX POUR LA MICRO-FERME PEDAGOGIQUE DE ROMAINVILLE

PROPOSITION DE CHEPTEL (ESPÈCES ET NOMBRE)

Préconisation pour chaque espèce :

- nombre d'animaux (« animaux équivalent » : AE)
- race recommandée
- espace de vie nécessaire
- spécificités des enclos & matériel
- « enrichissement » (jeux, boue, support d'activité...)
- le genre (privilégier les femelles)

Enjeux :

- Bien-être animal
- Respect du voisinage (pas de nuisances sonores ni olfactives)
- Cohérence avec la programmation de la MAM



Préconisation de 4 enclos :

- Volière (4 AE) : 2 poules + 2 canards indiens
- Lapins (4AE) : 2 lapins + 2 cochons d'Inde
- Porcins (2A4) : 1 ou 2 cochons Vietnamiens ou de Göttingen
- Ovins/caprins (4AE) : 2 moutons de Ouessan et/ou 2 chèvres toys ou naines



TABLEAU 1 : NOMBRES D'ANIMAUX ET AMENAGEMENTS DES ESPACES, REALISATION CARIDF, SELON LES NORMES BIO

Type d'élevage	Nombre d'animaux maximal	Nombre d'animaux conseillé	Bâtiments – abris - parcours (Surfaces associées, d'après les normes d'agriculture biologique)	Aménagements	Matériel (Délimitation, alimentation, jeu...)
<p>Volière :</p> <ul style="list-style-type: none"> • Poules (1AE) • Canards coureur indien (1AE) 	4 Animaux Équivalents (AE)	<p>2 poules (2 AE)</p> <p>1 couple de canards coureurs indiens (2AE)</p>	<p>Surface total :</p> <p>Minimum : 13m²</p> <p>Abris : 6 AE/m² en surface de vie</p> <p>Parcours : 3-4m²/ 1 AE</p>	<p>Garder quelques arbres comme abri et pour l'ombrage (ne doit pas dépasser 30% de la surface du parcours)</p>	<p>Enclos : équipé de mangeoires, abreuvoir automatique, perchoirs (18cm linière / 1 AE) et nids (1 nid / 5AE)</p> <p>Le parcours :</p> <ul style="list-style-type: none"> • Clôture d'une hauteur de 2.5m + 40cm enterré • Recouvrir de filets de mailles 10x10mm. • Prévoir des portails et portes pour passage du personnel, le matériel et les engins <p>Mare de 1m² pour le couple de canards</p>
Lapins	4 AE	<p>2 lapins adultes</p> <p>2 couchons d'inde adultes</p> <p>Pour les 2 espèces : 2 femelles ou 1 femelle et 1 mâle castré.</p>	<p>Bâtiment de 4m² entouré de grillage et sol en bois sur une plate-forme bétonnée ou terre battue avec grillage enterré à 40cm.</p>	Pas besoin d'arbres	<p>Bâtiment : Équipé de mangeoires, abreuvoir, cases individuelles et des jeux</p> <p>Prévoir un accès au bâtiment pour le personnel</p>
Porcins	2 AE	<p>Cochons nains vietnamiens (1AE)</p> <p>OU</p> <p>Cochon KuneKune (1AE)</p>	<p>Surface enclos : 12m² minimum</p> <p>Surface abris 2m²</p>	<p>Les arbres sont à protéger si présent dans l'enclos</p> <p>L'ombrage ne doit pas dépasser 30% de la surface du parcours</p>	<p>Abri : équipé de mangeoires, abreuvoir automatique</p> <p>Enclos</p> <ul style="list-style-type: none"> • Clôture de hauteur de 2m dont 40cm enterré • Prévoir des portails et portes pour le passage du personnel et le matériel
Ovins / Caprins	4 animaux	<p>1 à 2 ovins à plus de 6 mois d'âge</p> <p>1-2 caprins à plus de 6 mois d'âge</p> <p>OU 2 caprins à plus de 6 mois d'âge</p>	<p>Surface enclos : 25m²</p> <p>Abris de 6m²</p>	<p>Garder quelques arbres comme abri et pour l'ombrage ; ne doit pas dépasser 30% de la surface de l'aire de l'exercice</p>	<p>Abri : équipé de mangeoires, et abreuvoir automatique</p> <p>Râtelier avec protection de la pluie si à l'extérieur</p> <p>Enclos</p> <ul style="list-style-type: none"> • Clôture de hauteur de 1,3m minimum sauf sur le côté public : à installer des barrière petits ruminants amovibles • Prévoir des portails et portes pour passage du personnel, le matériel et les engins

Ordre du jour

FERME DES P'TITS MONSTRES

Introduction et présentation générale MAM & micro-ferme

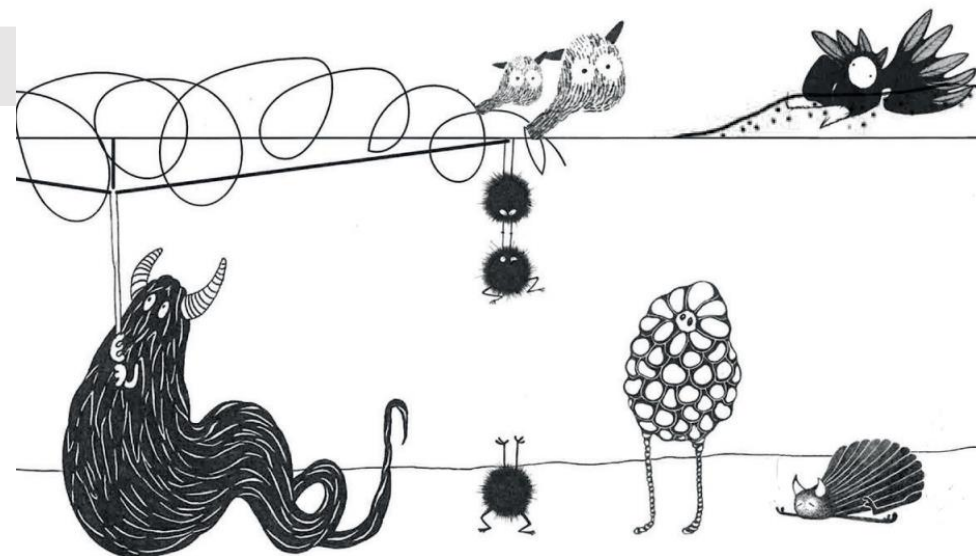
Résultats de l'étude de faisabilité

Présentation du projet de la micro-ferme

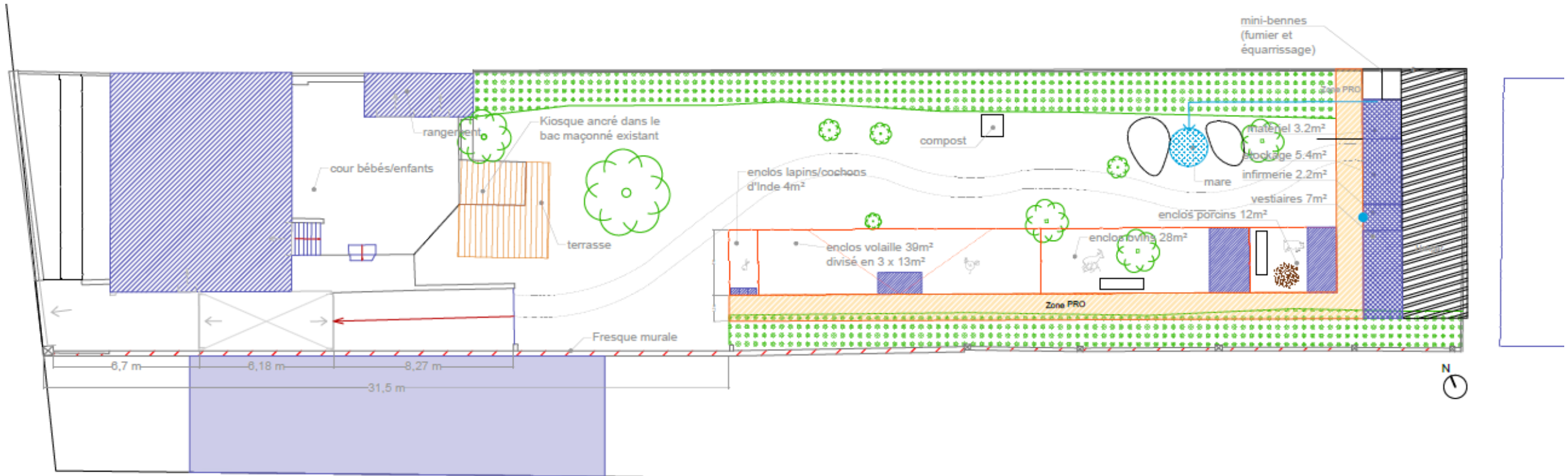
Un projet par et pour les habitant.e.s !

Tour de salle & recueil des envies et craintes des habitant.e.s

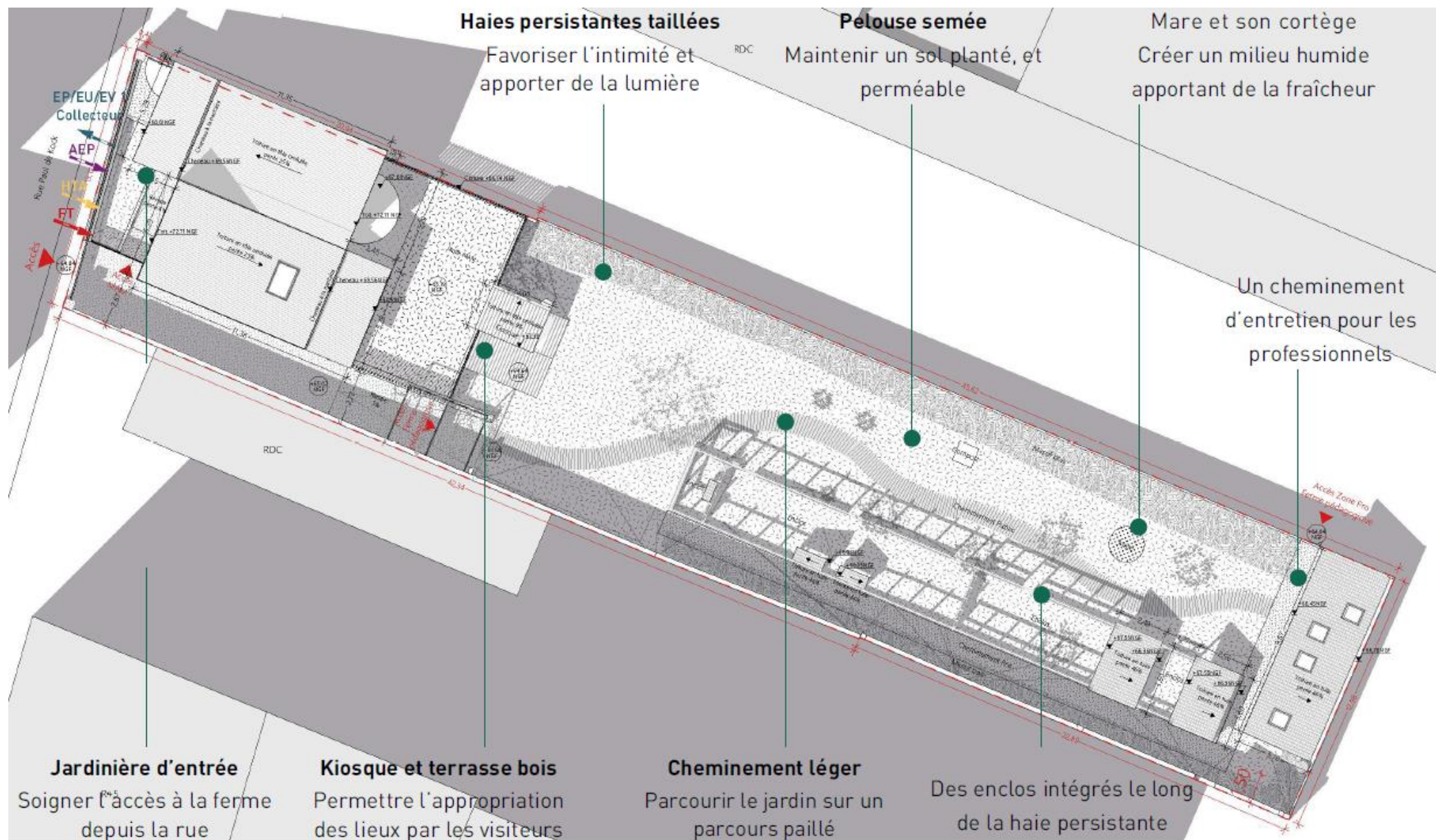
Conclusion



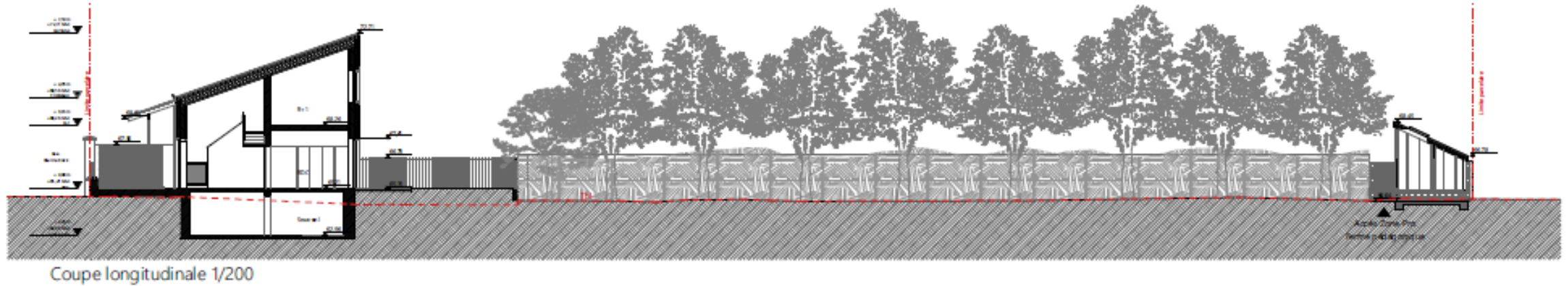
PLAN GENERAL



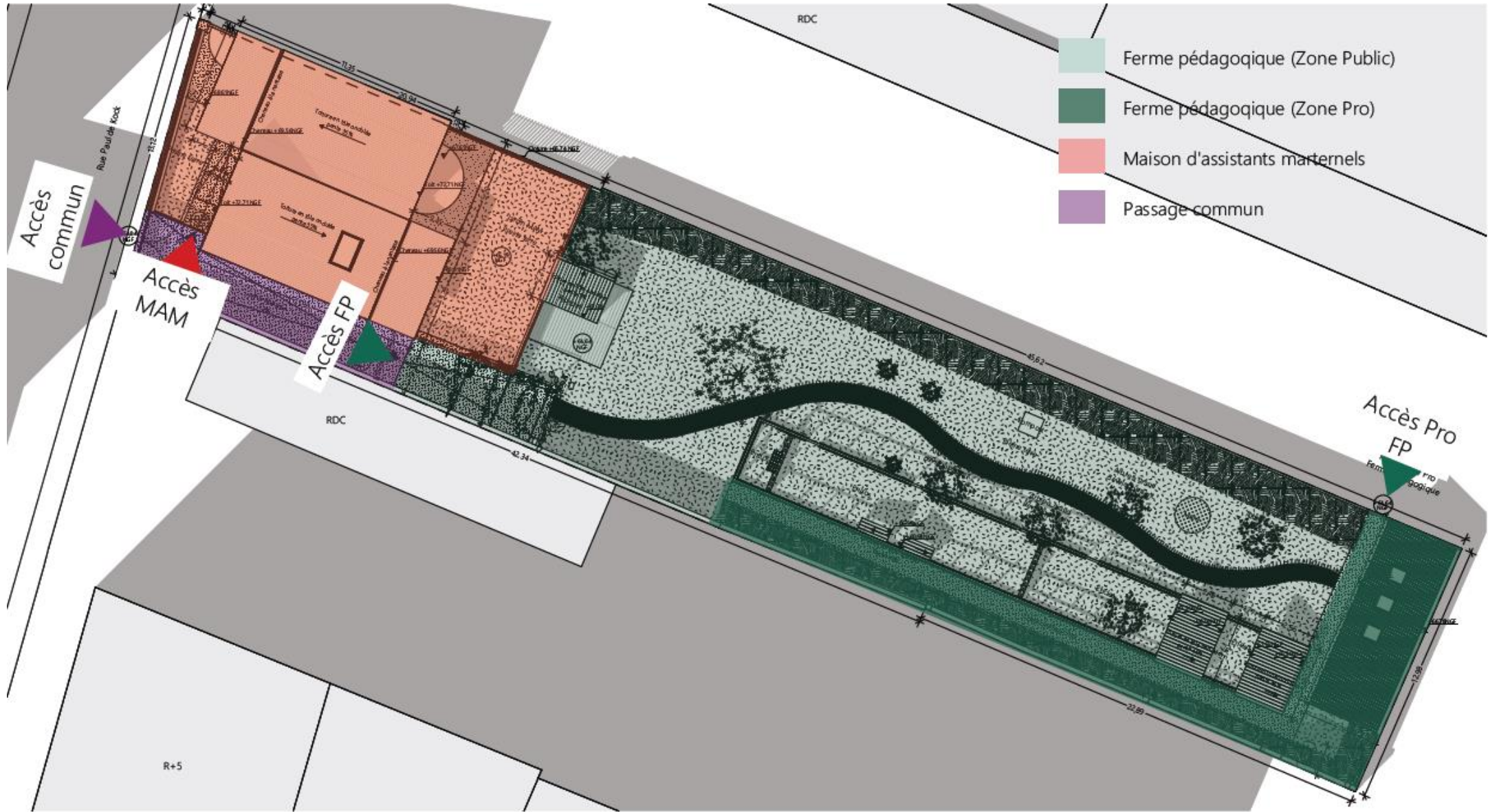
PRESENTATION DU PROJET DE LA MICRO-FERME



PRESENTATION DU PROJET DE LA MICRO-FERME



PRESENTATION DU PROJET DE LA MICRO-FERME

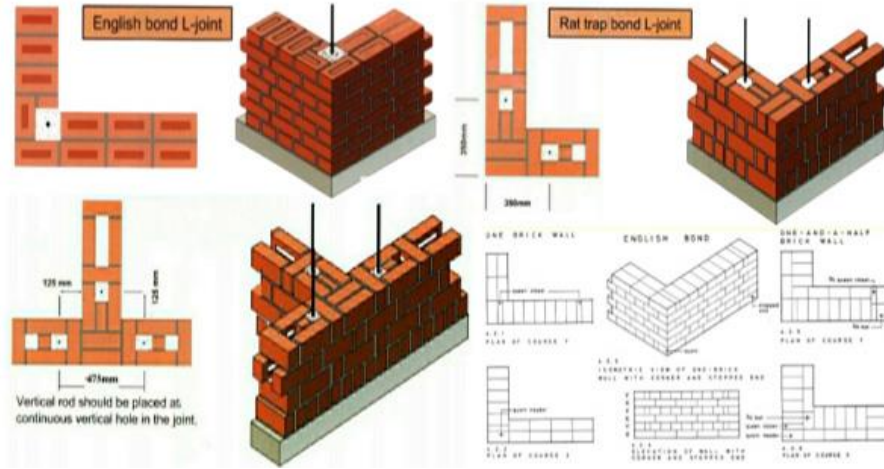


Plan masse projet

PRESENTATION DU PROJET DE LA MICRO-FERME

Conception des enclos et des espaces techniques en MATÉRIAUX ISSUS DU RÉEMPLOI ET MATÉRIAUX BIOSOURCÉS

CONCEPTION REALISATION **Atelier R-ARE**
REALISATION associée à **Atelier Variable et Terramano**,
entreprises partenaires du site Usine des Transitions



Briques issus de réemploi.

10.5 x 22 x 6.5

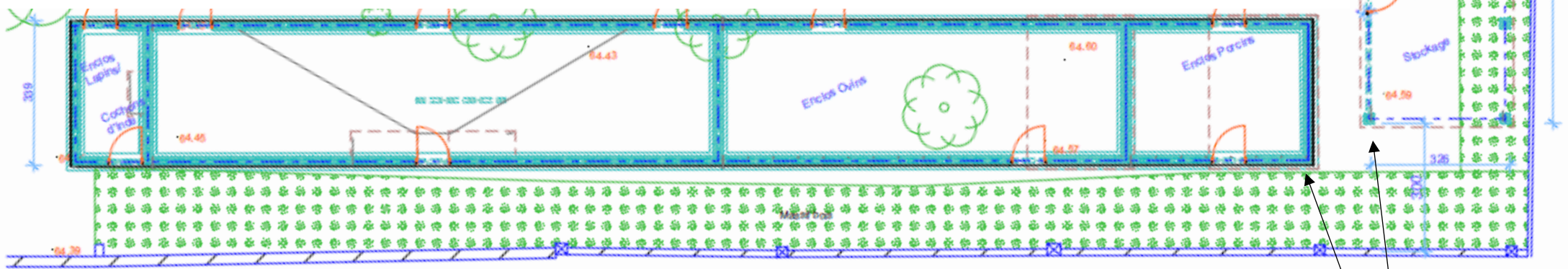
Disponibilité : 21 novembre 2024 au 31 décembre 2024

Adresse de collecte : 59214 Quiévy, France

79 palette disponibles

Quantité

- 1 palette



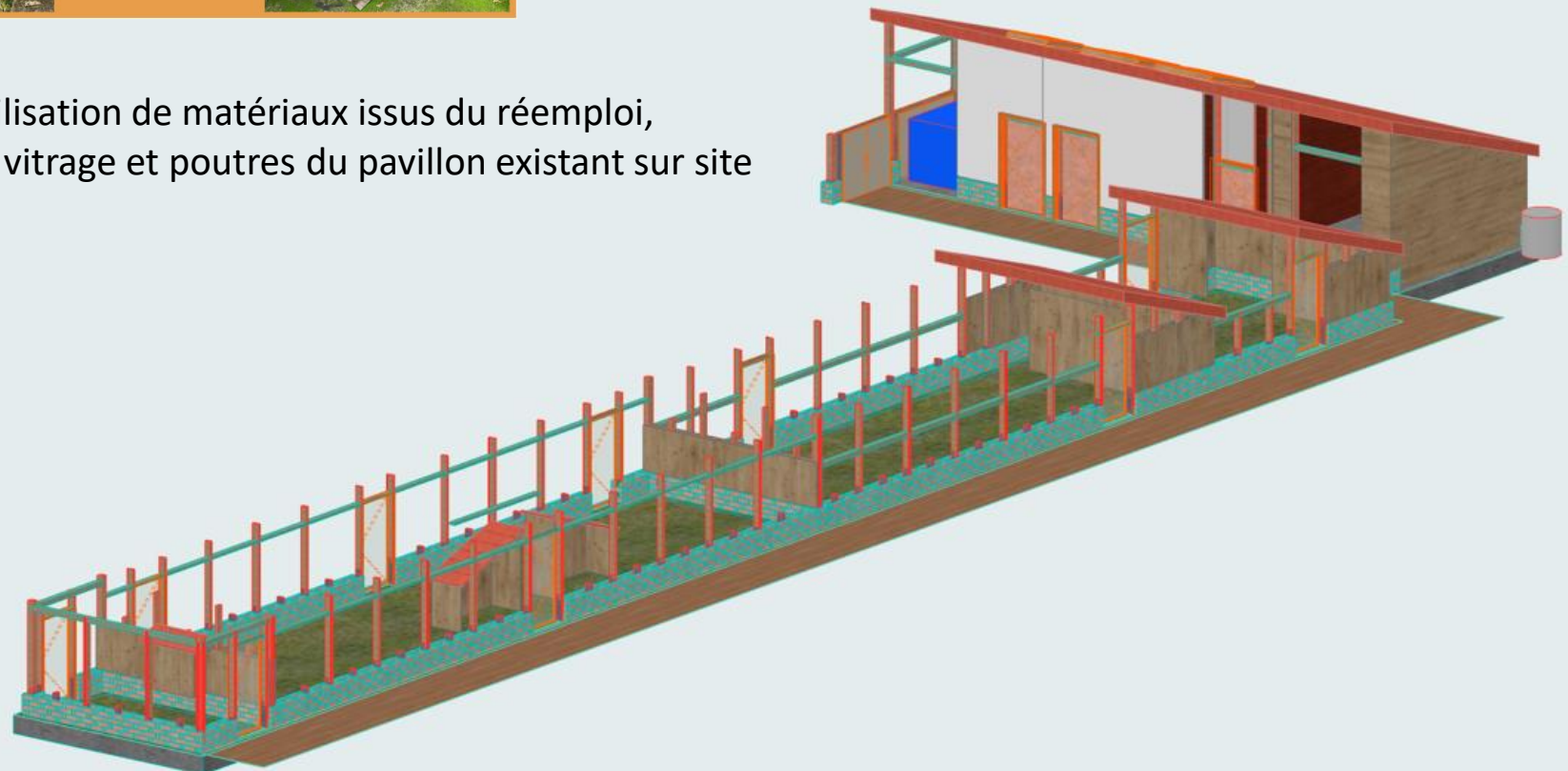
Muret en soubassement
réalisé avec briques de
réemploi

Conception des enclos et des espaces techniques en MATÉRIAUX ISSUS DU RÉEMPLOI ET MATÉRIAUX BIOSOURCÉS



Réutilisation de matériaux issus du réemploi,
dont vitrage et poutres du pavillon existant sur site

Visuel PROJET ATELIER R-ARE



LE « KIOSQUE CASTELET »

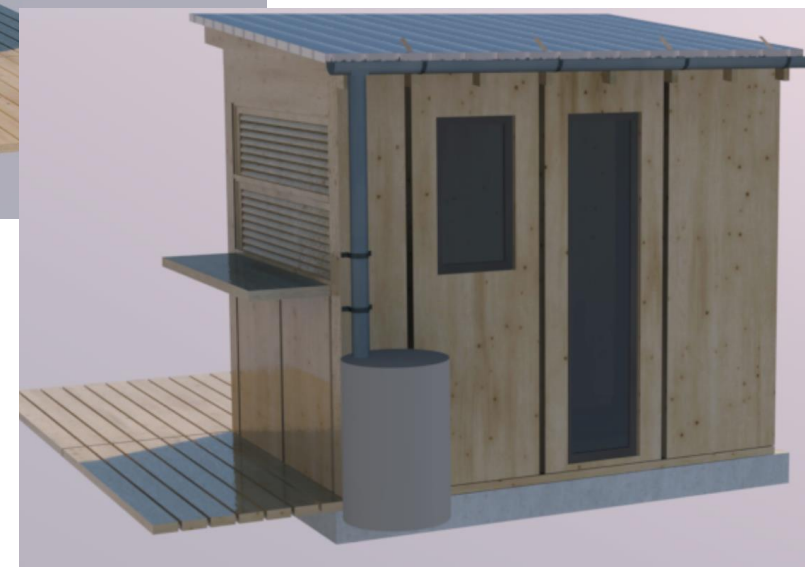
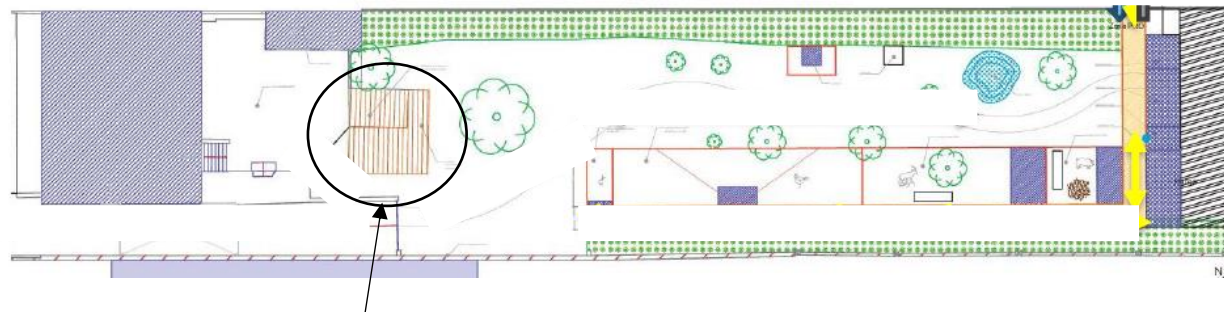
Projet réalisé dans le cadre du programme européen FoodE, en partenariat avec AgroParisTech
Réalisation Atelier R-ARE

Construit à l'endroit d'un bac maçonné construit par l'ancien propriétaire, cet espace hybride, pourra servir de buvette et de lieu de spectacles pour enfants :

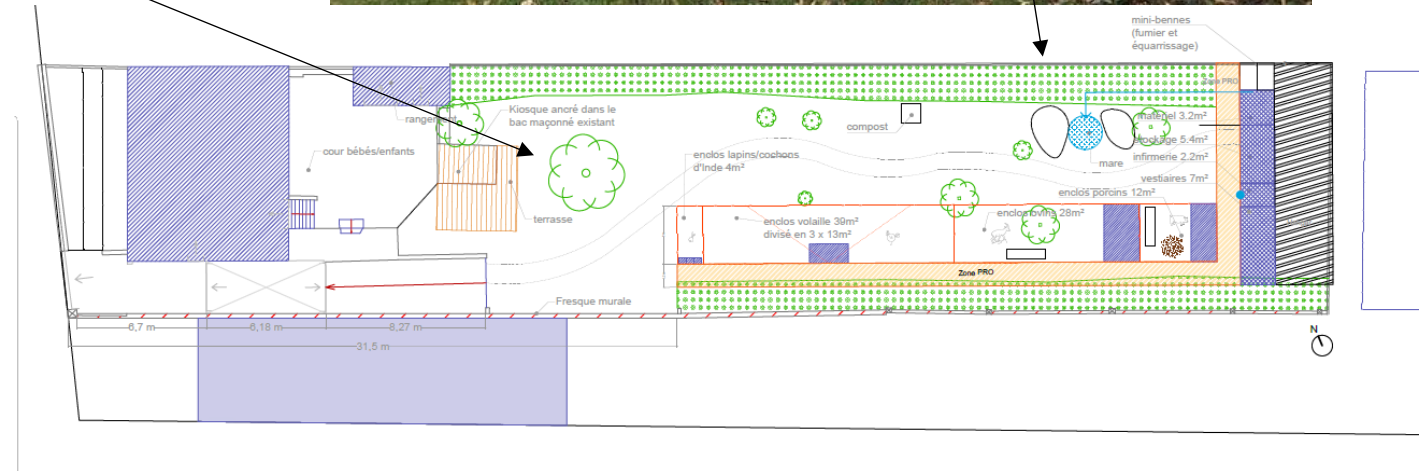
Petites formes théâtrales et musicales, contes, lectures...

Apéros de quartier, rencontres de parents, pots associatifs...

Ateliers autour des animaux (tonte, « tout savoir sur les poules... », bien-être animal, médiation thérapeutique...



INTEGRATION DES ARBRES PRESENTS SUR LE SITE



LES ESPACES PAYSAGERS PAR WAGON LANDSCAPING ET CAMILLE GACHES

Les arbres existants sont préservés, ils forment une belle lisière autour du jardin et apportent de l'ombre et de la fraîcheur aux animaux et aux visiteurs.

Au kiosque castelet est associée une terrasse en bois sur laquelle on peut s'asseoir, installer une table par beau temps, ...



Les arbres présents sur le site



Associer de nouveaux usages à un jardin à vocation pédagogique



Favoriser la sensation d'un écrin végétal dans un environnement bâti

Exemple d'intégration de végétalisation en zone urbaine

LES ESPACES PAYSAGERS PAR WAGON LANDSCAPING ET CAMILLE GACHES

Un chemin léger dans la pelouse permet de s'approcher des enclos des animaux et de découvrir toute la ferme.

Il fait le lien vers la ferme depuis l'accès côté MAM.

La mare : au bout du jardin, un espace humide qui apporte de la fraîcheur toute l'année. Elle est clôturée pour assurer la sécurité.



Cheminer dans le jardin



Créer un nouveau milieu humide associé à la mare

UNE PROGRAMMATION PEDAGOGIQUE ET CULTURELLE DE LA CITE MARAÎCHERE HORS-LES-MURS

Déploiement hors-les-murs des activités pédagogiques de la Cité Maraîchère

Destinés aux écoles et aux centres de loisirs, au sein de 5 parcours de 5 séances ou lors de séances isolées, ces ateliers sont adaptés aux programmes, répartis équitablement entre les différentes écoles de la ville.

La mise en place de la micro ferme constitue une opportunité de développer **un nouveau parcours pédagogique autour de l'animal en ville**, en lien également avec la Maison des Pollinisateurs dans les Potagers Municipaux de la Corniche des Forts, des ruches du jardins CasseDalle et de la Maison des Pigeons aux Trois Communes.

Une programmation grand public au fil des saisons

- **Rendez-vous aux jardins** (mai)
- **3 weekends des transitions de la Cité Maraîchère par an** (novembre, mars, juin) dont 1 dédié aux 48h de l'agriculture urbaine
- **Journées portes ouvertes des ateliers d'artistes** (mai/juin)
- **Fête de la Musique** (21 juin)
- **Romainville l'été** (juillet)
- **Festival des transitions gourmandes** (septembre)
- **Jardins ouverts en Ile-de-France** (septembre)
- **Journées du Patrimoine** (septembre)
- **Halloween** (octobre)...

Janvier-février 2025

- Mise en place des groupes de travail habitants
- Visite de fermes

Avril-août 2025

- **Lancement du chantier MAM**
- Formations équipe (hygiène et sécurité)

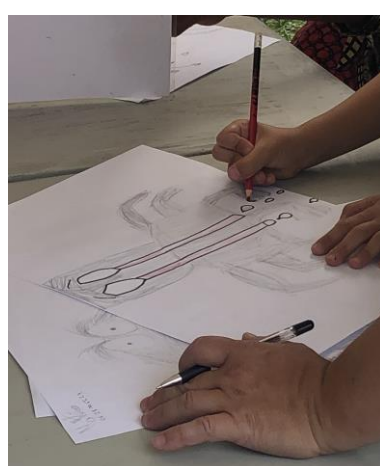
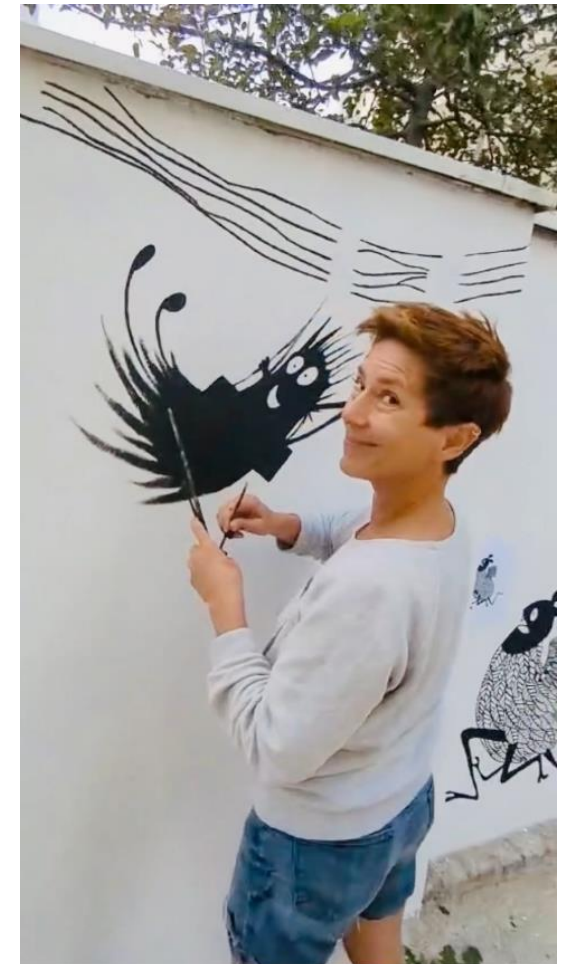
Juin-août 2025

- **Chantier enclos et zone technique**
- Chantiers participatifs enclos + kiosque-castelet
- Commande des animaux et du matériel, choix des prestataires
- Démarches administratives de mise en place de la ferme
- Conception de la signalétique & des premiers panneaux pédagogiques
- Mise en place des procédures de biosécurité sur le site (règlement intérieur, process de nettoyage, ...)
- Mise en place du registre d'élevage
- **Fin août : chantier participatif festif**

Septembre / octobre 2025

- Aménagement des enclos
- Chantier de plantations + mare (chantier participatif)
- **Arrivée des animaux**
- Lancement du kiosque-castelet
- Premières animations pédagogiques
- **Ouverture de la micro-ferme**

LA PREMIERE AVENTURE : REALISATION DE LA FRESQUE DES P'TITS MONTRES par l'artiste EBBA PALMSTIERNA avec la coopération des enfants lors d'une session participative



QUELLE IMPLICATION DANS LA MISE EN PLACE DU PROJET ?

Tout reste à préciser !

- Chantier participatif pour la réalisation des enclos et du kiosque castelet
- Chantier de plantations avec wagonlandscaping et Camille Gaches (septembre)
- Choix des animaux
- Visite de fermes pour s'inspirer de ce qui se fait ailleurs
- Talents cachés (bricolage, animation d'ateliers, connaissance des animaux, cuisine...) ?
- Plein de choses à déterminer ensemble (et plein d'autres auxquelles nous n'avons pas encore pensé) :
 - o Heures et jours d'ouverture
 - o Saisonnalité ?
 - o Implication des associations ?
 - o Quel niveau d'implication de la gouvernance citoyenne ?
 - o Charte d'usages ?
 - o Nom des animaux
 - o Réalisation de la signalétique sur les kiosques...

Une feuille blanche à écrire avec vous...

- La gestion des animaux au quotidien
- Gestion du kiosque buvette
- La programmation grand public (petits concerts et spectacles, animation d'atelier habitants)
- Lien avec la MAM
- Fabrication de la signalétique des enclos
- Talents cachés ?

Pour l'équipe de la Cité Maraîchère hors-les-murs

Equipe de Gaëlle + 3 personnes en parcours d'insertion (1/3 de leur temps)
Soutien équipe éco-entretien + éco-animation de la Cité Maraîchère

Ordre du jour

Introduction et présentation générale MAM & micro-ferme

Résultats de l'étude de faisabilité

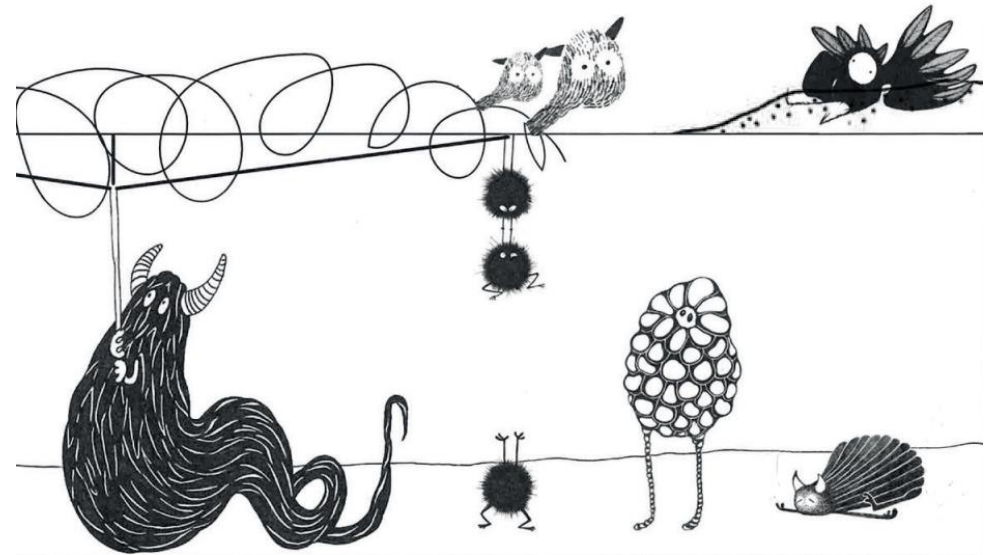
Présentation du projet de la micro-ferme

Un projet par et pour les habitant.e.s !

Tour de salle & recueil des envies et craintes des habitant.e.s

Conclusion

FERME DES P'TITS MONSTRES



On prend son temps pour

- Se présenter :
 - Qui je suis ?
 - Mon quartier ou ma ville ?
 - Mon lien avec le projet
 - Je suis un particulier ou je représente un collectif
- Partager ses doutes : Quelles sont mes craintes ? Mes frustrations ? Les risques ?
- Partager ses coups de cœur ou ses idées : Je connais un super lieu à visiter !
Je propose une activité à faire ensemble



TOUR DE LA SALLE DES HABITANT·E·S

Récupérer le lisier pour fertiliser
les terres et potagers

Faire des ateliers communs
avec d'autres assistant.e.s maternel.le.s du
quartier dans la partie ferme pédagogique

Ouvrir le castelet côté jardin



Remettre du vert
autour du centre Jacques Brel,
végétaliser la place

Organiser des stages pour les enfants en nature
sur une semaine, comme les scouts, en lien
avec la Corniche des Forts

Mettre des nichoirs pour chauve-souris

Introduire des batraciens dans la mare

Est-ce que les animaux pourront faire leur nombre de kilomètres par jour (mouton, chèvre) ?

> Courant de cette année 2025, Les animaux seront choisis en fonction de la taille de la ferme, des enrichissements que nous pourrons leur proposer.

Par ailleurs, nous envisageons de mettre en place de l'éco-pâturage en 2026 au sein du parc et des potagers municipaux de la Corniche des Forts. Ce dispositif est à l'étude pour le moment.



Y aura-t-il des ruchers ?

> Une étude globale à l'échelle de la ville va être réalisée, en lien avec le Museum d'Histoire Naturelle, pour évaluer la biodiversité, les espaces disponibles pour les insectes pollinisateurs. Cet état des lieux va permettre de savoir combien de ruches on peut installer sur le territoire sans concurrencer la faune déjà présente et où installer des zones de prairies mellifères.

Dont peut être dans la ferme pédagogique.

Cela fait loin d'aller faire des activités en poussette avec des enfants en « haut » (Quartier du Plateau).

Qu'est ce qu'il est prévu de faire ici comme ateliers pour les enfants ?

> Cela reste à définir : la programmation de la micro-ferme comme des potagers municipaux sera réalisée avec tous les bénévoles engagés dans ces deux projets.

Pour toute information et inscription aux groupes de travail et chantiers participatifs, vous pouvez poser vos questions à contact@lacitemaraichere.com

« Je sais le potentiel (de la médiation thérapeutique) de l'animal. »

« Ca m'amuse beaucoup
de voir ces petites bêtes arriver »

« C'est bien pour se réunir, se retrouver.
Ca va nous sortir de chez nous. »

« Dans le quartier, on n'a que la maison de quartier
pour les enfants : on a besoin de cela aux Bas-Pays. »



« Ca me plaît beaucoup.»

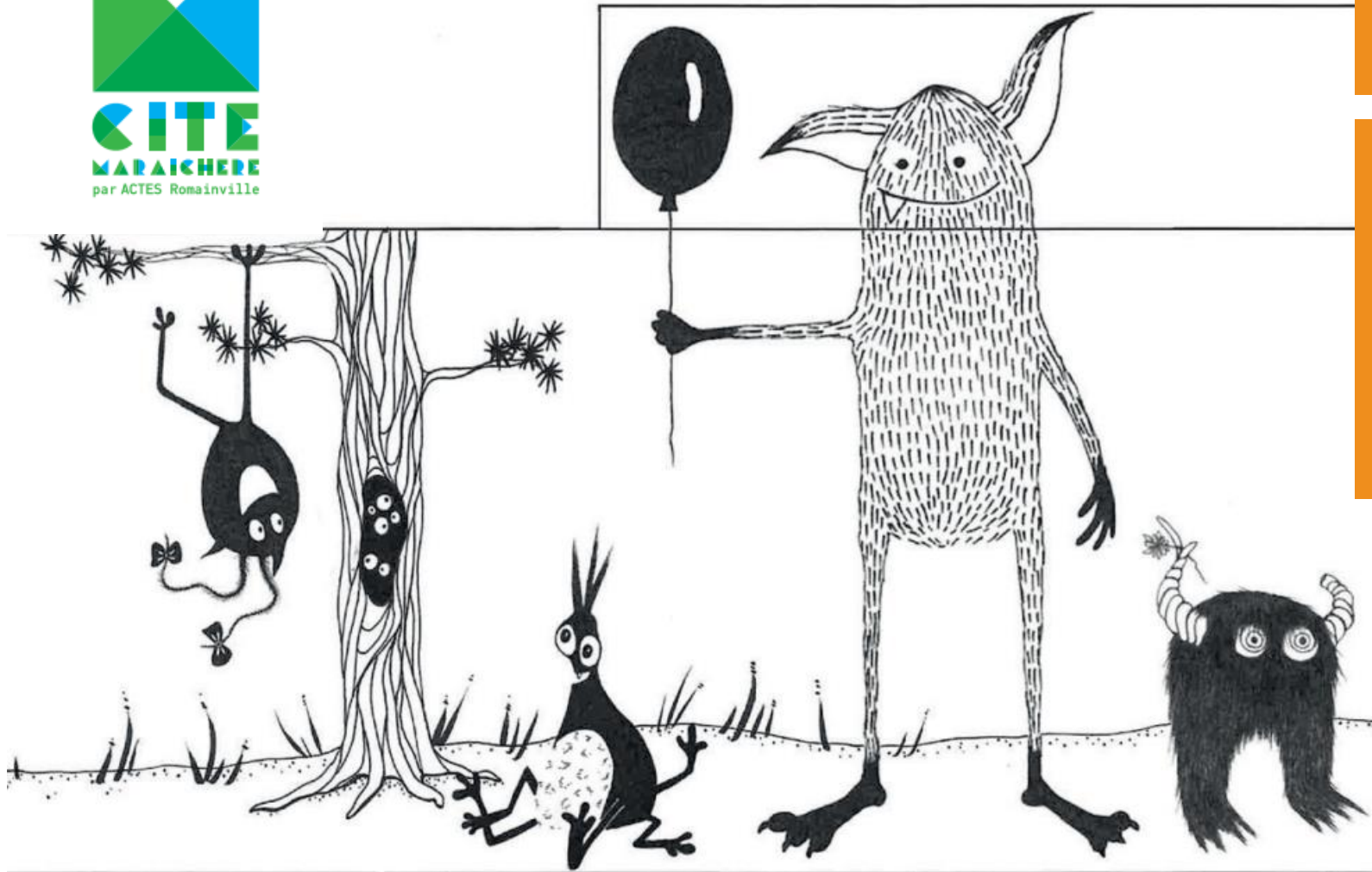
« Je suis prêt à m'impliquer. »

« C'est bien que les enfants soient
en contact avec les animaux. »

NOS PROCHAINS RENDEZ VOUS

- **Dès à présent :** *S'inscrire* via le formulaire **GOOGLE FORM** ou **papier** pour être informé de la programmation et s'inscrire aux groupes de travail et chantiers participatifs
- **Janvier :** Mise en place des groupes de travail
Visite de fermes
- **Mars – Avril :** *Sessions de travail* des groupes programmation & évènements, gestion des animaux, ...
- **Mai – Juillet :** *Chantiers participatifs* « enclos » et « kiosque »
- **Septembre-octobre :** *Chantier participatif* « mare et plantations »
Arrivée des animaux
Formation à l'intention de tous les bénévoles « soigneurs »
Mise en route du projet





FERME
DES P'TITS
MONSTRES

Merci
pour votre attention !

**CENTRE SOCIAL
JACQUES BREL**
RUE DE LA
POIX VERTE



**BAS-PAYS
ATELIER**
JARDINS FAMILIAUX
DE LA CORNICHE
DES FORTS